

CINE : la préservation de l'environnement comme objectif majeur de la stratégie d'entreprise

« **CINE**, Consortium Industriel des Nettoyants Européens, s'est engagé pleinement dans la préservation de l'environnement par conviction. Cet engagement, reflète les valeurs de notre société qui a toujours été soucieuse de proposer à ses clients des produits à la fois reconnus pour leur efficacité et pour leurs faibles impacts sur l'environnement. »

Décider

Stratégie de CINE en éco-conception

Depuis plusieurs années CINE utilise son savoir-faire dans la formulation de nettoyeurs industriels pour développer des produits plus facilement biodégradables ou biosourcés, c'est-à-dire réalisés avec des composés d'origine végétale. Suite à ces premières initiatives, l'entreprise a décidé d'obtenir l'**Ecolabel européen** avec un double objectif :

- Se confronter à un standard exigeant et reconnu pour valider et développer le savoir-faire de l'entreprise dans la formulation de nettoyeur à faible impact environnemental.
- Faire reconnaître auprès de tous (clients, collaborateurs, partenaires) les efforts de CINE en éco-conception.

L'obtention de l'écolabel européen pour deux de ses produits phares n'est pas une finalité pour CINE, mais plutôt une étape dans sa politique environnementale. L'ambition de l'entreprise est de poursuivre ses efforts et d'innover pour aller au-delà de l'écolabel et viser de nouveaux standards dans le domaine de la chimie verte.

Certification site ISO 14001

En complément de sa démarche produit, l'entreprise travaille sur sa démarche environnementale site grâce à la mise en œuvre d'un **système de management environnemental certifié**.



Objectifs de la politique environnementale CINE :

- Respecter les exigences légales
- S'assurer de la qualité du produit
- Développer une gamme de produits innovants, aux impacts environnementaux minimisés, conforme à l'Ecolabel européen.



Vendre

Valorisation et bénéfices de l'éco-conception

La démarche éco-conception, qui avait commencé par un accompagnement sur REACH, a permis à l'entreprise de s'ouvrir à d'autres partenaires techniques comme le Pôle de Compétitivités Fibres. La plus-value pour CINE : faire progresser son savoir-faire et accélérer son développement.

Aujourd'hui CINE travaille pour intégrer complètement l'éco-conception et le développement durable dans sa stratégie d'entreprise, avec en ligne de mire la progression de sa notoriété sur les deux critères qualité et environnement.

CINE

Parc d'Activités Les Pins
67318 WASSELONNE
Tel : 03 88 87 23 39
www.cineurope.com

Contact :

Dyna PETER-OTT
contact@cinereurope.com

Activité :

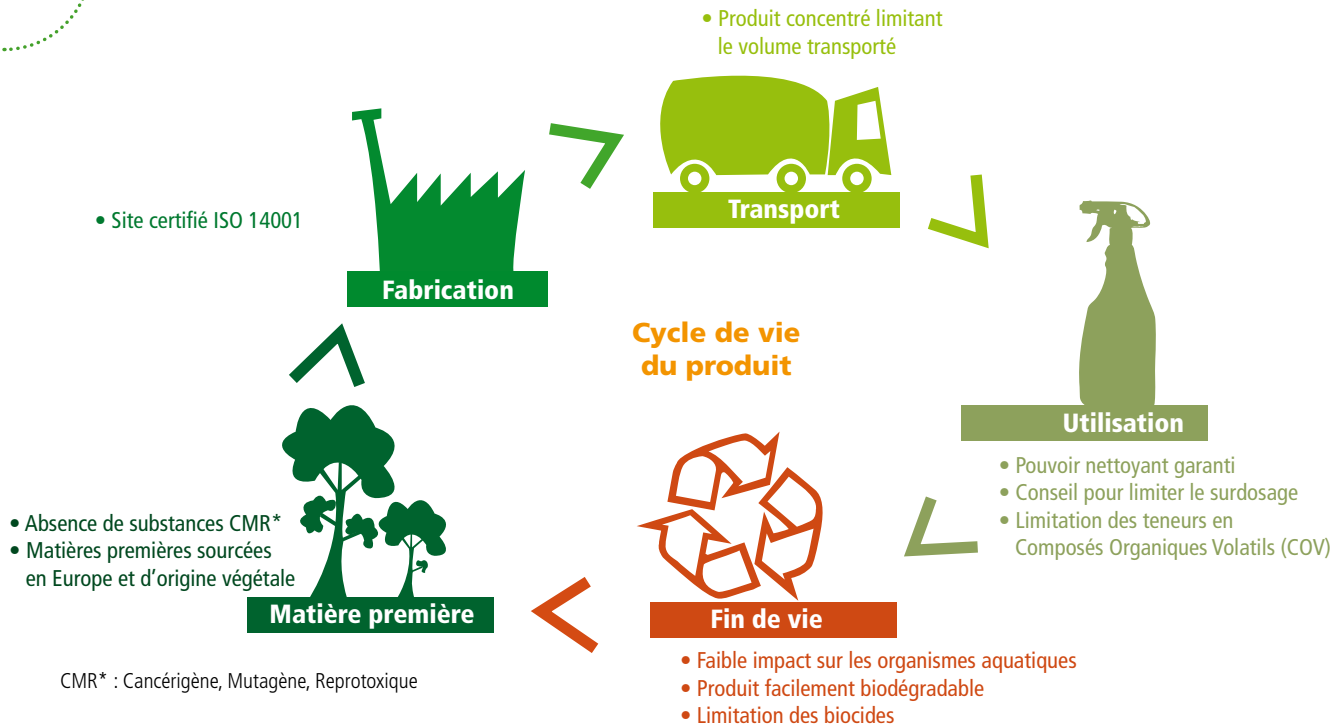
Fabrication et commercialisation
de produits d'entretien et de
maintenance industrielle

Éco conception Comment une PME fait reconnaître sa démarche d'éco-conception ?

Résultats

Cycle de vie des produits CINE

La démarche d'éco-conception vise à améliorer les produits au cours des 5 grandes étapes du cycle de vie :



Bilan environnemental des produits nettoyants

Répondre aux exigences de l'Ecolabel européen conduit à éco-concevoir le produit selon 4 axes majeurs :

Un produit sain*

Le nettoyant est moins toxique pour les organismes aquatiques et ses émissions de Composés Organiques Volatils (COV) dans l'air sont limitées.

Un produit économe en énergie

Augmenter la concentration du nettoyant, c'est limiter le transport inutile d'un volume d'eau présent dans les nettoyants pré-dilués. La concentration est au minimum de 90%.

Un produit biodégradable

Grâce à une nouvelle formulation, les micro-organismes peuvent facilement dégrader le produit, ce qui limite son impact sur les cours d'eau.

Un produit économe en matière

Le pouvoir nettoyant du produit est garanti grâce à des tests normalisés en laboratoire. Plus le produit est efficace, moins la dose nécessaire est importante.

Bien conseiller l'utilisateur sur le dosage du nettoyant permet également d'optimiser les quantités utilisées et limite les surdosages.

* teneur réduite en substances nocives.

Concevoir



Recherche de solutions

Accompagnement à l'éco-conception par ACTENA

Pour faciliter l'obtention de l'Ecolabel européen, CINE a décidé de participer à l'opération ACTENA d'accompagnement à l'éco-conception.

Le soutien a porté sur la sensibilisation à l'éco-conception de l'équipe projet puis sur l'accompagnement de l'entreprise par un bureau d'études spécialisé.

Un outil informatique a été développé pour vérifier que les formulations choisies soient totalement conformes au cahier des charges de l'Ecolabel, en particulier pour la biodégradabilité globale.

Cet accompagnement a également permis de fixer dès le début tous les jalons du projet d'éco-conception, un facteur clé d'efficacité dans une PME où chacun mène plusieurs missions avec un temps limité à consacrer aux nouveaux projets.



Opération collective éco-conception, Décider, Concevoir, Vendre son produit

Contact ACTENA : 03.89.20.20.20 • www.actena.info